

Quick Start Guide

- NL** Uw tablet of smartphone moeten beschikking hebben over een 2.4GHz WiFi netwerk
- EN** Your tablet or smartphone must be connected to a 2.4GHz WiFi network
- DE** Das Smartphone/Tablet muss mit einem 2,4 GHz-Netzwerk verbunden sein
- FR** Votre tablette ou votre smartphone doit être connecté à un réseau Wifi 2.4GHz
- ES** Su tableta o smartphone debe estar conectado a una red WiFi de 2.4GHz.



- NL** Download de Idinio Smart app in de Google Play of Apple App Store en maak vervolgens een account aan.
- EN** Download the Idinio Smart app from the Google Play or Apple App Store and create a user account.
- DE** Die idinio-App im Google Play Store oder Apples App Store runterladen
- FR** Téléchargez l'application Idinio sur la plateforme Google Play ou Apple App store et créez un compte utilisateur.
- ES** Descargue la aplicación Idinio Smart de Google Play o Apple App Store y cree una cuenta de usuario.

Idinio app



idinio

Basis netwerk benodigheden • Basic network requirements • Anforderungen der WLAN-Netzwerk • Conditions de base pour le réseau • Requisitos básicos de la red

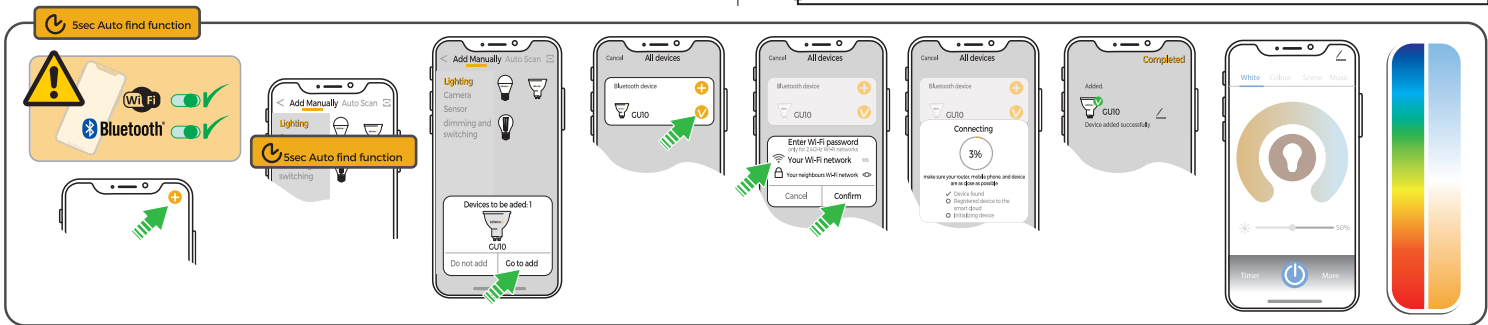
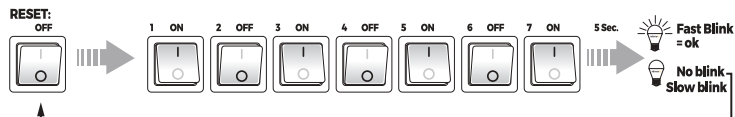
- NL** Dit apparaat ondersteunt alleen 2.4GHz WiFi netwerken dus als u een 5GHz router bezit met zowel 2.4GHz en 5GHz dient u het 2.4GHz netwerk te selecteren of eerst het 5GHz netwerk in het menu van uw router uit te zetten. Voor de router functies volg de instructies in de router-handleiding.
- EN** This device only supports 2.4GHz WiFi networks so when you own a 5GHz router you must select the 2.4GHz network or disable the 5GHz network first in your router menu. Refer to your router manual for instructions.
- DE** Das Gerät unterstützt nur WLAN mit 2,4 GHz. Bei der Installation das 2,4 GHz-Netzwerk auswählen und ggf. das 5 GHz-Netzwerk vorübergehend deaktivieren. Anweisungen hierzu finden Sie im Handbuch Ihres Routers.
- FR** Cet appareil n'est compatible qu'avec les réseaux Wifi 2.4GHz. Si vous possédez un routeur 5GHz, vous devez sélectionner le réseau 2.4GHz ou d'abord désactiver le 5ghz dans le menu du routeur. Consultez le manuel de votre routeur pour de plus amples instructions.
- ES** Este dispositivo solo admite redes WiFi de 2.4GHz, así que cuando tenga un router de 5GHz debe seleccionar la red de 2.4GHz o desactivar la red de 5GHz primero en el menú de su router. Consulte el manual de su router para obtener instrucciones.

Apparaat toevoegen • Add device • Gerät hinzufügen • Ajouter l'appareil • Añadir dispositivo

- NL** Zorg ervoor dat u tijdens het paren van het apparaat aan uw WiFi netwerk dat zowel het apparaat als uw iOS of Android toestel binnen het bereik van de router blijven.
- EN** Make sure that during the pairing process this device as well as your iOS or Android device will remain in the WiFi range of your router.
- DE** Während des Anlernprozesses muss das Smartphone/Tablet in der Nähe des Routers sein.
- FR** Assurez-vous que la commande de garage ainsi que votre appareil iOS ou Android restent dans la zone de couverture de votre réseau Wifi durant l'appairage.
- ES** Asegúrese de que durante el proceso de emparejamiento, este dispositivo, así como su iOS o dispositivo Android, permanezcan en el rango de WiFi de su router.



- NL** Steek de slimme lamp in defitting. De lamp zal snel gaan knipperen. Indien dit niet het geval is dan moet u de slimme lamp resetten door hem aan/uit/aan/uit/aan/uit/aan te schakelen.
- EN** Place the bulb. The bulb will start blinking rapidly. If this is not the case you must reset the device by turning the bulb on/off/on/off/on/off/on.
- DE** Lampe in Sockel einsetzen. Die Lampe blinkt schnell. Falls nicht, muss das Gerät zurückgesetzt werden. Hierzu die Lampe in kurzer Folge ein-/aus/ein-/aus/ein-/aus/einschalten.
- FR** Fixez l'ampoule qui va commencer à clignoter rapidement. Si ce n'est pas le cas, réinitialisez l'ampoule avec le cycle suivant: on/off/on/off/on/off/on.
- ES** Coloque la bombilla que comenzará a parpadear rápidamente. Si no, reinicie la bombilla con el siguiente ciclo: encendido/apagado/encendido/apagado/encendido/apagado/encendido.



- NL** Druk op de '+' en selecteer 'Lighting' en kies vervolgens de betreffende lamp.
- EN** Press '+' and select 'Lighting' and choose the right bulb.
- DE** Drücken Sie '+', wählen Sie 'Licht' und dann die gewünschte Lampe
- FR** Pressez '+' et sélectionnez 'Lighting' puis choisissez la bonne ampoule.
- ES** Presione '+', seleccione 'Iluminación' y elija la bombilla correcta.

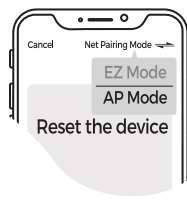
- NL** Selecteer het juiste 2.4GHz WiFi netwerk en wachtwoord en druk op 'Bevestigen'.
- EN** Select the right 2.4GHz WiFi network and password and tap 'Confirm'
- DE** Das 2,4 GHz-Netzwerk wählen, Passwort eingeben und bestätigen.
- FR** Sélectionnez le réseau Wifi 2.4GHz correct et son mot de passe puis appuyez sur 'Confirmer'
- ES** Seleccione la red WiFi de 2.4 GHz y la contraseña correcta y pulse para confirmar.

- NL** Bevestig dat de lamp snel knippert
- EN** Confirm that the bulb is blinking rapidly.
- DE** Bestätigen Sie, dass die Lampe schnell blinkt
- FR** Vérifiez que l'ampoule clignote rapidement.
- ES** Confirme que la bombilla parpadea rápidamente.

- NL** De app zal vervolgens automatisch verbinden met het apparaat. Als het proces voltooid is, krijg je de mogelijkheid om de apparaatnaam aan te passen. Vul de nieuwe naam in en 'Bevestig'
- EN** The app will auto-connect with the device. Once the process is completed, it will prompt you to rename the device. Enter a new name and 'Save'
- DE** Die App verbindet sich automatisch mit dem Gerät. Nach Abschluss des Prozesses kann der Gerätemame geändert werden. Abschließend speichern.
- FR** L'application va se connecter automatiquement au produit. Une fois la connexion établie, une fenêtre s'affiche pour renommer le produit Entrez un nouveau nom et validez avec 'Save'
- ES** La aplicación se conectará automáticamente con el dispositivo. Una vez completado el proceso, le pedirá que cambie el nombre del dispositivo. Introduzca un nuevo nombre y pulse ('Save') para guardar.

AP Modus • AP Mode • AP-Modus • Mode AP • Modo AP

- NL** Als het toevoegen van apparaat niet gelukt is, kan dit duiden op een netwerk probleem. Vervolg nu de procedure in AP modus.
- EN** If adding the device failed, it maybe a networking problem. You can now proceed using the AP Mode for adding the device.
- DE** Falls das Hinzufügen des Gerätes fehlschlägt, liegt ggf. ein Netzwerk-Problem vor. Mittels des AP-Modus kann das Gerät manuell hinzugefügt werden.
- FR** Un erreur pour ajouter un appareil peut être due à des problèmes réseau. Vous pouvez désormais utiliser le mode AP pour ajouter l'appareil.
- ES** Si la adición del dispositivo falló, puede ser un problema de red. Puede proceder ahora a utilizar el modo AP para agregar el dispositivo.



- NL** De lamp moet langzaam gaan knipperen. Indien dit niet het geval is dan moet u de slimme lamp resetten door hem aan/uit/aan/uit/aan/uit/aan te schakelen.
- EN** The bulb must blink slowly. If this is not the case you must reset the device by turning the bulb on/off/on/off/on/off/on.
- DE** Die Lampe blinkt langsam. Falls nicht, muss das Gerät zurückgesetzt werden. Hierzu die Lampe in kurzer Folge ein-/aus/ein-/aus/ein-/aus/einschalten.
- FR** L'ampoule doit clignoter lentement. Si ce n'est pas le cas, réinitialisez l'ampoule avec le cycle suivant: on/off/on/off/on/off/on.
- ES** La bombilla debería parpadear lentamente. Si no, reinicie la bombilla con el siguiente ciclo: encendido/apagado/encendido/apagado/encendido/apagado/encendido.

- NL** Druk op de '+' en selecteer 'Lighting' en kies vervolgens de betreffende lamp.
- EN** Press '+' and select 'Lighting' and choose the right bulb.
- DE** Wählen Sie 'Licht' und dann die gewünschte Lampe
- FR** Pressez '+' et sélectionnez 'Lighting' puis choisissez la bonne ampoule.
- ES** Presione '+', seleccione 'Iluminación' y elija la bombilla correcta.

- NL** Druk vervolgens op 'Andere modus' in de rechter bovenhoek en selecteer 'AP Mode'.
- EN** Tap 'Other Mode' in top right corner and select 'AP Mode'.
- DE** Tippen Sie 'Anderer Modus' oben rechts und wählen Sie AP-Modus
- FR** Appuyez sur 'Autre mode' en haut à droite puis sélectionnez 'Mode AP'.
- ES** Pulse Otro Modo ('Other Mode') en la esquina superior derecha y seleccione Modo AP ('AP Mode').

- NL** Controleer of de verbinding LED langzaam knippert. Druk vervolgens op 'Bevestig LED knippert langzaam'.
- EN** Selecteer vervolgens je 2.4GHz netwerk en vul het wachtwoord in en druk op 'Bevestig'.
- DE** Check if the connection light is flashing slowly. Press 'Confirm indicator slowly blinks'. Then select your 2.4GHz network, password and confirm.
- FR** Vérifiez si l'indicateur de connexion clignote lentement. Appuyez sur 'Confirmer que l'indicateur clignote lentement'. Sélectionnez ensuite votre réseau Wifi 2.4GHz, votre mot de passe puis confirmez.
- ES** Compruebe si la luz de conexión parpadea lentamente. Pulse ('Confirm indicator slowly blinks') para confirmar que el indicador parpadea lentamente. Luego seleccione su red de 2.4GHz, la contraseña y confirme.

- NL** Verbind nu uw smartphone of tablet met de hotspot van het apparaat. Druk op 'Verbind nu'. De app zal nu de instellingen van je smartphone of tablet openen. Open vervolgens de WiFi instellingen.
- EN** Now connect your smartphone or tablet with the device's hotspot. Tap 'Connect'. The app will now open the settings menu of your smartphone or tablet. Open WiFi settings.
- DE** Verbinden Sie jetzt Ihr Smartphone/Tablet direkt mit dem WLAN des idinio-Gerätes. Tippen Sie "Verbinden". Die App öffnet das Menü "Einstellungen" Ihres Mobilgerätes, öffnen Sie die WLAN-Einstellungen.
- FR** Connectez maintenant votre smartphone ou tablette au hotspot de l'appareil. Appuyez sur 'connecter'. L'application va ouvrir le menu des paramètres de votre smartphone ou votre tablette. Ouvrez les paramètres Wifi.
- ES** Ahora conecte su smartphone o tableta con el punto de acceso del dispositivo. Pulse para conectar ('Connect'). La aplicación abrirá el menú de configuración de su smartphone o tableta. Abra la configuración de WiFi.

- NL** Zoek tussen de WiFi netwerken naar de naam van uw smart apparaat en druk hierop. De apparaten zullen met elkaar verbinden. Open nu de Idinio Smart app weer en wacht tot het koppelen voltooid is.
- EN** Search the smart device name in the list of WiFi networks and connect. Devices will connect. Now open the Idinio Smart app again and wait until the connection process is finished.
- DE** Suchen Sie das idinio-Gerät in der WLAN-Liste und verbinden Sie es. Das Gerät wird verbunden. Wechseln Sie zur idinio-App und warten auf das Abschließen des Prozesses.
- FR** Cherchez le nom du produit dans la liste des réseaux Wifi et s'y connecter Le produit va se connecter. Redémarrez maintenant l'application Idinio et attendez que la connexion s'établisse.
- ES** Busque el nombre del dispositivo inteligente en la lista de redes WiFi y conéctese. Los dispositivos se conectarán. Ahora abra de nuevo la aplicación Idinio Smart y espere a que termine el proceso de conexión.

- NL** Wacht tot het verbindingsproces voltooid is.
- EN** I wait until the connection is successful.
- DE** Warten Sie, bis die Verbindung erfolgreich hergestellt wurde.
- FR** Attendez jusqu'à ce que la connexion s'établisse.
- ES** Espere hasta que la conexión tenga éxito.



WAARSCHUWING • WARNING • WARNUNG • ATTENTION • ADVERTENCIA

Veiligheidsaanschuwingen!

Zorg ervoor dat u de instructies in deze handleiding volledig heeft gelezen en u deze heeft begrepen, voordat u overgaat tot het, conform het aansluitschema (indien van toepassing), installeren. Bewaar dit document goed en gebruik het product alleen zoals in dit document is beschreven. Elke andere toepassing kan het product beschadigen of gevaar voor de gebruiker opleveren (bijvoorbeeld kortsluiting, brand of een elektrische schok). Ontkoppel het product direct van de stroom als er zich problemen voordoen. Laat het product niet vallen en voorkom stoten. Gebruik het apparaat niet als er een onderdeel beschadigd of defect is. Vervang een defect apparaat direct. Als de installatie een niet standaard consumenten (stroom)installatie betreft zou deze door een gekwalificeerde technicus uitgevoerd moeten worden om de kans op een elektrische schok te verkleinen. Zorg ervoor dat dit product in een goed geventileerde ruimte staat gedurende het gebruik. Dek elektrische (LED) apparaten tijdens gebruik niet af, want ze kunnen warmte genereren en daardoor schade veroorzaken. Bovendien kan LED extreem fel zijn, waardoor ernstig oogletsel kan optreden, kijk er dan ook niet rechtstreeks in/nar. Indien een product alleen geschikt is voor binnen- en/of buiten gebruik zal dit op het product/onderdeel of in de handleiding vermeldt worden. Houd de producten buiten bereik van kinderen en dieren.

Reiniging- en onderhoudswaarschuwing!

Gebruik geen reinigings- of schuurdmiddelen. Reinig de binnenkant van de apparaten niet. Probeer de apparaten niet te repareren als ze niet goed functioneren maar vervang deze. Reinig de buitenkant van het apparaat met een zachte, vochtige doek (gebruik geen microvezeldoek).

Ondersteuning:

Indien u extra hulp nodig heeft of u heeft opmerkingen en/of suggesties neem dan contact met ons op via: www.shada.nl/nl/contact

Safety warning!

Ensure that you have fully read and understood the instructions in this document before you install or use the product following the installation/wire diagram (when applicable). Keep this document for future reference and only use the product as described in this document. Any other use of the product than described in this manual may damage the product or cause injury to the user (e.g. due to a short circuit, fire or electric shock). Disconnect the product from the power source when problems occur. Do not drop the product and avoid bumping. Do not use the product if a part is damaged or defective. Replace a damaged defective product immediately. When a non-standard consumer (power) installation is required this should be performed by a qualified technician to reduce the risk of an electric shock. Make sure the product is sufficiently ventilated during use. Never cover an electrical (LED) device during usage since it can generate heat causing damage. Besides LED can be extremely bright and may cause serious eye damage so do not stare at it directly. When a product is meant for indoor and/or outdoor use only, this will be mentioned on the product/parts or in the manual. Keep the product out of reach of children or animals.

Cleaning and Maintenance warning!

Do not use cleaning solvents or abrasives. Do not clean the inside of the device. Do not attempt to repair the device. Replace the device when it does not operate correctly. Clean the outside of the device using a soft, damp cloth (Do not use a microfibre cloth).

Support:

If you need further help or have comments or suggestions please visit: www.shada.nl/nl/contact

Sicherheitshinweise!

Vergewissen Sie sich, dass Sie die Anweisungen in diesem Dokument vollständig gelesen und verstanden haben, bevor Sie das Produkt gemäß dem Installations-/Schaltplan (falls zutreffend) installieren oder verwenden. Bewahren Sie dieses Dokument zum späteren Nachschlagen auf und verwenden Sie das Produkt nur wie in diesem Dokument beschrieben. Jede andere Verwendung des Produkts als die in diesem Handbuch beschriebene kann das Produkt beschädigen oder zu Verletzungen des Benutzers führen (z. B. durch Kurzschluss, Feuer oder elektrischen Schlag). Trennen Sie das Produkt von der Stromquelle, wenn Probleme auftreten. Lassen Sie das Produkt nicht fallen und vermeiden Sie Stöße. Verwenden Sie das Produkt nicht, wenn ein Teil beschädigt oder defekt ist. Ersetzen Sie ein beschädigtes defektes Produkt sofort. Wenn Arbeiten an Stromleitungen erforderlich sind, müssen diese von einer Elektrofachkraft durchgeführt werden, um das Risiko eines Stromschlags zu verringern. Stellen Sie sicher, dass das Produkt während des Gebrauchs ausreichend belüftet ist. Decken Sie ein elektrisches (LED-)Gerät während des Gebrauchs niemals ab, da es Hitze erzeugen und dadurch Schäden verursachen kann. LEDs können extrem hell sein und schwere Augenschäden verursachen, sehen Sie daher nicht direkt hinein. Wenn ein Produkt nur für den Innen- und/oder Außengebrauch bestimmt ist, wird dies auf dem Produkt/den Teilen oder im Handbuch erwähnt. Bewahren Sie das Produkt außerhalb der Reichweite von Kindern oder Tieren auf.

Hinweise zur Reinigung und Wartung!

Verwenden Sie keine Reinigungs- oder Scheuermittel. Reinigen Sie nicht das Innere des Geräts. Versuchen Sie nicht, das Gerät zu reparieren, wenn es nicht richtig funktioniert, sondern tauschen Sie es aus. Reinigen Sie die Außenseite des Geräts mit einem weichen, feuchten Tuch (kein Mikrofaser Tuch verwenden).

Kundendienst:

Wenn Sie weitere Hilfe benötigen oder Kommentare bzw. Vorschläge haben, besuchen Sie bitte: www.shada.nl/nl/contact

Avertissement de sécurité!

Assurez-vous que vous avez bien lu et compris les instructions contenues dans ce document avant d'installer ou d'utiliser le produit en suivant le schéma d'installation/de câblage (le cas échéant). Conservez ce document pour référence ultérieure et n'utilisez le produit que de la manière décrite dans ce document. Toute autre utilisation du produit que celle décrite dans le présent manuel peut endommager le produit ou causer des blessures à l'utilisateur (par exemple, en raison d'un court-circuit, d'un incendie ou d'un choc électrique). Débranchez le produit de la source d'alimentation si des problèmes surviennent. Ne faites pas tomber le produit et évitez les chocs. N'utilisez pas le produit si une pièce est endommagée ou défectueuse. Remplacez immédiatement un produit défectueux endommagé. Lorsqu'une installation (d'alimentation) non standard est requise, elle doit être effectuée par un technicien qualifié afin de réduire le risque de choc électrique. Assurez-vous que le produit est suffisamment ventilé pendant son utilisation. Ne couvrez jamais un appareil électrique (LED) pendant l'utilisation, car il peut générer de la chaleur et causer des dommages. De plus, les LED peuvent être extrêmement brillantes et peuvent causer de graves lésions oculaires, alors ne les fixez pas directement. Lorsqu'un produit est destiné à être utilisé à l'intérieur et/ou à l'extérieur, cela sera uniquement mentionné sur le produit/les pièces ou dans le manuel. Gardez le produit hors de portée des enfants ou des animaux.

Avertissement concernant le nettoyage et l'entretien!

N'utilisez pas de solvants ou d'abrasifs de nettoyage. Ne pas nettoyer l'intérieur de l'appareil. N'essayez pas de réparer l'appareil lorsque celui-ci ne fonctionne pas correctement, remplacez-le. Nettoyez l'extérieur de l'appareil à l'aide d'un chiffon doux et humide (n'utilisez pas de chiffon en microfibre).

Support:

Si vous avez besoin d'aide supplémentaire ou si vous avez des commentaires ou des suggestions, veuillez consulter le site: www.shada.nl/nl/contact

Aviso de seguridad!





Asegúrese de que ha leído y comprendido completamente las instrucciones de este documento antes de instalar o utilizar el producto siguiendo el diagrama de instalación/cableado (cuando corresponda). Conserve este documento para futuras referencias y utilice el producto sólo como se describe en este documento. Cualquiera otro uso del producto que no esté descrito en este manual puede dañar el producto o causar lesiones al usuario (por ejemplo, debido a un cortocircuito, incendio o descarga eléctrica). Desconecte el producto de la fuente de alimentación si se producen problemas. No deje caer el producto y evite los golpes. No utilice el producto si alguna pieza está dañada o defectuosa. Sustituya inmediatamente un producto defectuoso y dañado. Cuando se requiera una instalación (eléctrica) no estándar para el consumidor, ésta debe ser realizada por un técnico cualificado para reducir el riesgo de una descarga eléctrica. Asegúrese de que el producto esté suficientemente ventilado durante su uso. Nunca cubra un dispositivo eléctrico (LED) durante su uso ya que puede generar calor causando daños, además el LED puede ser extremadamente brillante y puede causar serios daños a los ojos, por lo que no lo mire directamente. Cuando un producto está destinado a un uso en interiores y/o exteriores, sólo se mencionará en el producto/partes o en el manual. Mantenga el producto fuera del alcance de los niños o los animales.

¡Advertencia de limpieza y mantenimiento!

No utilice disolventes o productos de limpieza abrasivos. No limpie el interior del dispositivo. No intente reparar el dispositivo si no funciona correctamente, sustitúyalo. Limpie el exterior del dispositivo con un paño suave y húmedo (no utilice un paño de microfibra).

Atención al cliente:

Si necesita más ayuda o tiene comentarios o sugerencias, por favor visite: www.shada.nl/nl/contact

<p>NL Waarschuwing! Risico op elektrische schokken. EN Caution! Risk of electric shock. DE Vorsicht! Stromschlaggefahr. FR Attention! Risque de choc électrique. ES ¡Atención! Riesgo de choque eléctrico.</p>	<p>NL Do not stare at the light source. EN Staar niet in de lichtbron. DE Nicht in die Lichtquelle/Leuchte starren. FR Ne pas regarder la source lumineuse directement. ES No mirar fijamente a la fuente de luz en funcionamiento.</p>
<p>NL Niet dimbaar. Alleen dimbaar via de app. EN Non dimmable. Only dimmable by the app. DE Nicht dimmbar. Nur per App dimmbar. FR Non gradable. Uniquement dimmable par l'application. ES Regulación no permitida. Solo regulable por la aplicación.</p>	<p>NL Bruikbare lumen - Testmethode: opgemeten in een lichtkegel van 90° EN Useful lumens - Testing method: measured in a cone of 90° DE Lumen Nutzbar - Testmethode: gemessen in einem Kegel von 90° FR Luminosité utile - Méthode d'essai: mesuré dans un cône lumineux de 90° ES Lumen útil - Método de prueba: medido en un cono de luz de 90°</p>
<p>IP20 - Beschermd tegen aanraking door vingers en voorwerpen groter dan 12 millimeter. EN IP20 - Protected from touch by fingers and objects greater than 12 millimeters. DE IP20 - Geschützt vor Berührung durch Finger und Gegenstände, die größer als 12 Millimeter sind. FR IP20 - Protégé du toucher des doigts et des objets de plus de 12 millimètres. ES IP20 - Protección del tacto con los dedos y objetos de más de 12 milímetros.</p>	
<p>NL Het artikel dient gescheiden van het huishoudelijk afval worden verwijderd. Het artikel moet worden ingeleverd voor recycling in overeenstemming met de lokale milieuvorschriften voor afvalverwerking. Door een gemarkeerd item te scheiden van huishoudelijk afval, helpt u het volume van afval dat naar verbrandingsovens of stortplaatsen wordt gestuurd, te verminderen en eventuele negatieve gevolgen voor de menselijke gezondheid en het milieu te minimaliseren. EN The item should be disposed of separately from household waste. The item should be handed in for recycling in accordance with local environmental regulations for waste disposal. By separating a marked item from household waste you will help reduce the volume of waste sent to incinerators or land-fill and minimize any potential negative impact on human health and the environment. DE Der Gegenstand getrennt entsorgt werden soll. Der Artikel sollte zur Wiederverwertung in Übereinstimmung mit den lokalen Umweltauflagen übergeben werden. Durch die Trennung eines markierten Gegenstandes vom Haushalt. Sie helfen, das Abfallvolumen zu reduzieren. FR L'article doit être éliminé séparément des ordures ménagères. L'article doit être remis au recyclage conformément à la réglementation environnementale locale en matière d'élimination des déchets. En séparant un article marqué des déchets ménagers, vous contribuez à réduire le volume des déchets envoyés dans les incinérateurs ou les décharges et à minimiser tout impact négatif potentiel sur la santé humaine et l'environnement. ES El artículo debe ser separado de los residuos domésticos. El artículo debe ser entregado para su reciclaje de acuerdo con las regulaciones ambientales locales para la eliminación de residuos. Al separar un artículo marcado de los residuos domésticos, ayudará a reducir el volumen de residuos enviados a las plantas incineradoras o a los vertederos y minimizará cualquier posible efecto negativo en la salud humana y el medio ambiente.</p>	
<p>CE NL Dit product draagt de CE-Markering, wat bevestigt dat dit product voldoet aan de EU-veiligheids- gezondheids- en milieubeschermsingseisen. EN This product carries the CE mark, which confirms that this product meets EU safety, health and environmental protection requirements. DE Dieses Produkt verfügt über ein CE-Zeichen. Dieses Produkt entspricht den Anforderungen der EU an Sicherheit, Gesundheit und Anforderungen an den Umweltschutz. FR Ce produit porte la marque CE, qui confirme que ce produit répond aux exigences de l'UE en matière de sécurité, de santé et de protection de l'environnement. ES Este producto lleva la marca de CE, que confirma que este producto cumple con las normas de seguridad, salud y los requisitos de protección del medio ambiente.</p>	
<p>NL Hierbij verklaart Shada, dat de radio-equipment type 140116 Smart WiFi GU10 lamp is in compliance with Directive 2014/53/EU. EN I hereby declare Shada that the radio equipment type 140116 Smart WiFi GU10 lamp is in compliance with the Directive 2014/53/EU. DE Hiermit erklärt Shada, dass der 140116 Smart WiFi GU10 Lamp des Funkanlagentyps mit der Richtlinie 2014/53/EU übereinstimmt. FR Par la présente, Shada déclare que l'équipement radio de type 140116 Smart WiFi GU10 est conforme à la directive 2014/53/UE. ES Por la presente, Shada declara que el equipo de radio tipo 140116 Smart WiFi GU10 lamp cumple con la Directiva 2014/53/UE. El texto completo de la declaración de conformidad de la UE está disponible en la siguiente dirección de Internet: https://www.shada.nl/downloads.</p>	<p>D.O.C. shada.nl/p/1400116</p>     <p>WEEE: NL: 3505, DE: 37281017, FR: 40133, ES: 7020</p> <p>SHADA Molenaarshoek 28, NL-7328 JK APELDOORN - The Netherlands • www.shada.nl</p>